

DESCRIZIONE

ELASTOFLEX 10 BAND è un nastro sigillante autoadesivo costituito da un compound butilico ad alte prestazioni con rivestimento pelabile, protetto da un TNT in Polipropilene sovra verniciabile.

CAMPI DI IMPIEGO

ELASTOFLEX 10 BAND è studiato appositamente per le sigillature di risvolti parete/pavimento, sigillature di giunzioni nelle lamiere grecate e tra materiali di diversa natura, prima dell'applicazione di sistemi impermeabilizzanti.

Il TNT permette al nastro di aderire e sigillare anche in prossimità di giunti.

ELASTOFLEX 10 BAND è fortemente adesivo, anche a basse temperature, a tutti i materiali e, specialmente:

- Calcestruzzo;
- Materiali cementizi;
- Cartongesso;
- Laterizi;
- Marmo;
- Plastica;
- Vetro;
- Acciaio;
- Policarbonato;
- Legno.

CONFEZIONI

Rotolo da 1mm x 10cm x 15 m di lunghezza

CONSUMO

Lunghezza sigillatura + 5% per sormonti

CERTIFICAZIONI

Sistema di gestione qualità certificato ISO 9001

(N° certificato IT.17.0227.01.QMS).

APSE S.r.l. è socio attivo di CONPAVIPER.



CARATTERISTICHE E VANTAGGI

- Eccellenti proprietà adesive;
- Facile da usare in spazi piccoli e ridotti;
- Estrema maneggevolezza e deformabilità;
- Applicabile a freddo;
- Ottima adesione a basse temperature;
- Impermeabile e sigillante;
- Grande stabilità al calore;
- Easy peel;
- Nessuna trasmigrazione di oli;
- Solvent free.

PREPARAZIONE DEL SUPPORTO

Pulire accuratamente il supporto per rimuovere: polvere, parti friabili, sostanze estranee o antiaderenti. Verificare che la superficie da trattare sia priva di umidità eccessiva (oltre il 5%), quest'ultima potrebbe causare bolle e distacchi.

Per un'applicazione tra i 0 °C e i 5 °C bisogna, in primo luogo, garantire l'assenza di condensa o gelo sulla superficie.

PREPARAZIONE DEL PRODOTTO

Il prodotto è pronto all'uso.

MODALITÀ DI APPLICAZIONE

Rimuovere il materiale pelabile che ricopre la parte adesiva, mettere il nastro in posizione e pressarlo al fine di evitare la formazione di bolle d'aria.

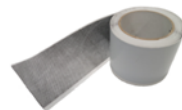
In caso di giunzione tra due nastri, si consiglia una sormonta di almeno 5 cm.

PROTEZIONE

ELASTOFLEX 10 BAND deve essere rivestito entro 48 ore dalla posa.

AVVERTENZE

- Proteggere il prodotto dai raggi UV.



SALUTE E SICUREZZA

Per le informazioni sulle norme di sicurezza, indicazioni di pericolo e consigli di prudenza, fare affidamento alla più recente scheda di sicurezza, facendo richiesta all'indirizzo: laboratorio@apsebg.it

STOCCAGGIO

Durata di oltre 12 mesi, se conservato negli imballi originali, in luogo asciutto e privo di umidità. Stoccare a temperature comprese tra +5°C e +40°C. Uno stoccaggio ad una temperatura superiore ai 50 °C può provocare difficoltà di distacco del materiale pelabile durante l'installazione. Non teme il gelo.

SMALTIMENTO

Smaltire il contenuto e/o il recipiente in conformità alla regolamentazione locale.

DATI TECNICI DEL PRODOTTO

CARATTERISTICHE FISICHE (a +20°C)

CARATTERISTICA	NORMATIVA	RISULTATO
Tipo Film / Colore	-	TNT polipropilene, bianco
Tipo Compound / Colore	-	Gomma butilica adesiva, grigio
Spessore	-	1mm

CARATTERISTICHE DEL PRODOTTO IN ACCORDO ALLA NORMA EN 1504-2

CARATTERISTICA	NORMATIVA	RISULTATO
Forza di tensione	EN 12311-1	Longitudinale: 115 N/50 mm Trasversale: 100 N/50 mm
Allungamento a Rottura	EN 12311-1	Longitudinale: 100 % Trasversale: 100 %
Contenuto solido	-	100 %
180° Peel Adhesion	ASTM D 1000	22 N/cm
Probe Tack	ASTM D 2979	7.2 N
Scorrimento Verticale	ISO 7390	0 mm
Temperatura di Esercizio	-	- 40 °C / + 100 °C

I dati sopra riportati sono informazioni ottenute in base alle nostre migliori conoscenze tecniche, applicative, ed esperienze di ricerca. Non potendo tuttavia intervenire direttamente sulle condizioni dei cantieri e sull'esecuzione dei lavori, esse rappresentano indicazioni di carattere generale che non vincolano in alcun modo APSE S.r.l. - V&V Group. Le informazioni riportate non dispensano l'acquirente dalla propria responsabilità di provare personalmente i nostri prodotti per quanto concerne la loro idoneità relativamente all'uso previsto. Il cliente è inoltre tenuto a verificare che la presente scheda tecnica sia valida per la partita di prodotto di suo interesse e non sia superata in quanto sostituita da edizioni successive. Nel dubbio, contattare preventivamente il nostro Ufficio Tecnico. APSE S.r.l. - V&V Group si riserva il diritto di apportare modifiche tecniche di qualsiasi genere senza alcun preavviso. La presente revisione annulla e sostituisce ogni altra precedente, il tutto sotto la continua verifica dei dati in funzione alle nuove Normative vigenti ed il nostro sistema di gestione ISO 9001. Si voglia verificare la versione più aggiornata della presente Scheda Tecnica sul nostro sito: www.apsebg.it

