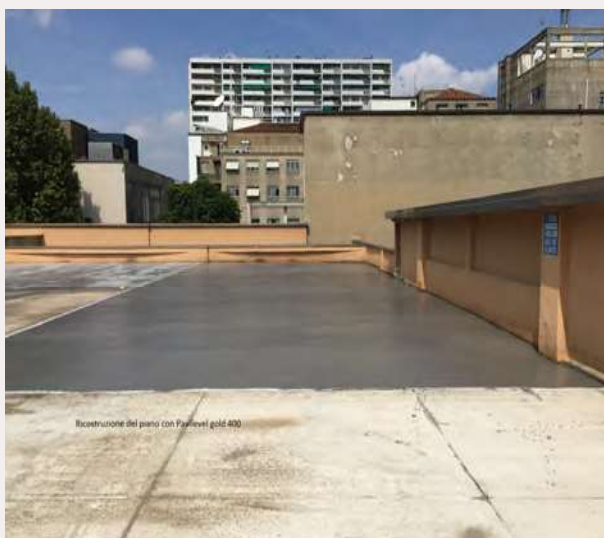


PAVILEVEL GOLD 200



Campione di PAVILEVEL GOLD 200 con inerti naturali colorati (marmo, granito, porfido, ecc.)



Malta polimero-cementizia premiscelata, antiritiro, fluida a colatura, per il ripristino delle pavimentazioni ad alta resistenza

- Campo applicativo:
Ripristino di pavimentazioni in cls

- Resa:
Kg/m³ 1,850

- Inerte max:
mm 2

- Getto min:
mm 3

- Confezione:
Sacchi da Kg 25



Altre Versioni Disponibili

DIAMOND 101
per spessori fino a 15 mm

PAVILEVEL GOLD 400
per spessori oltre i 20 mm





PAVILEVEL GOLD 200

MALTA POLIMERO-CEMENTIZIA PREMISCELATA ANTIRITIRO, FLUIDA A COLATURA, PER IL RIPRISTINO DI PAVIMENTAZIONI AD ALTA RESISTENZA PER SPESSORI DA 3 a 7 mm

DESCRIZIONE

PAVILEVEL 200 GOLD è una malta colabile antiritiro a base di cemento, additivi e polimeri da mescolare con acqua, di consistenza fluida, facile da posare per semplice colatura. L'alta adesività al supporto e le sue particolari caratteristiche meccaniche rendono questo prodotto particolarmente adatto per il ripristino orizzontale del calcestruzzo. PAVILEVEL GOLD 200 è premiscelata con sabbie silicee scelte secondo una curva granulometrica ideale, cementi ad alta resistenza, polimeriadesivi e additivi chimici rigorosamente selezionati e dosati. Nel PAVILEVEL GOLD 200 sono disperse delle fibre in poliacrilonitrile alcalo resistenti.

CARATTERISTICHE

- PAVILEVEL 200 GOLD è una malta premiscelata in polvere, pronta all'uso, da miscelare solo con acqua;
- ha la consistenza di una malta fluida applicabile con molta facilità per colatura a pavimento;
- va impastata con massimo 4,2 litri di acqua per un sacco da 25 Kg per ottenere una consistenza ben lavorabile e senza bleeding.

SUPPORTI ADATTI

PAVILEVEL 200 GOLD è adatto per sottofondi in malta cementizia, cemento e calcestruzzo.

NOTA BENE

Per levigature successive è possibile seminare ed inglobare inerti minerali su pavimento fresco appena gettato, con consumo da 1 a 5 Kg/mq.

ALTRE VERSIONI DISPONIBILI

PAVILEVEL GOLD 400 per spessori oltre i 7 mm
DIAMOND 101 per spessori fino a 15 mm.

ATTENZIONE

In caso di impiego con riscaldamento a pavimento, prima di effettuare le prove di shock termico, si consiglia levigatura superficiale per aprire le porosità, per favorire l'eliminazione dell'umidità incamerata.

CAMPI DI APPLICAZIONE

PAVILEVEL GOLD 200 è indicato per:

- la riparazione di pavimentazioni in calcestruzzo dove è richiesta una buona resistenza ai carichi e all'usura;
- la lisciatura di massetti, pavimenti esistenti in calcestruzzo.

DATI APPLICATIVI

Acqua per sacco da 25 kg	L 4-4,2
Consistenza UNI-EN 13395-1) fluida	mm 180
Resa	Kg/m ³
Massa volumica	1.850 Kg/m ³
Inerte massimo contenuto	2.200 mm ²
Spessore massimo di getto	mm 7

CONFEZIONI

Sacchi di carta politenata da 25 kg su bancali standard 105 x 105 x 120 cm circa, da 54 sacchi per un totale di 1350 kg, protetti da cappuccio in polietilene.

STOCCAGGIO

Il prodotto mantiene le caratteristiche originali per 6 mesi se stoccato con l'imballo originale integro in luogo protetto e asciutto.

TEMPERATURE

Le condizioni ambientali agiscono sui tempi di presa della malta e sullo sviluppo delle resistenze. La temperatura ideale è di 20°C. Alte temperature accelerano la presa e l'indurimento con un leggero decremento delle prestazioni finali, mentre temperature inferiori li ritardano a vantaggio delle resistenze meccaniche a 28 giorni. Nel periodo estivo è consigliabile immagazzinare i sacchi in ambiente fresco e usare acqua fredda. Evitare l'esposizione 111 sole de! getto durante il periodo estivo per non causare una eccessiva evaporazione dell'acqua d'impasto.





PAVILEVEL GOLD 200

MALTA POLIMERO-CEMENTIZIA PREMISCELATA ANTIRITIRO, FLUIDA A COLATURA, PER IL RIPRISTINO DI PAVIMENTAZIONI AD ALTA RESISTENZA PER SPESSORI DA 3 a 7 mm

CARATTERISTICHE TECNICHE

Prove riferite ad una consistenza dell'impasto UNI 7044 = mm 180

Resistenza alla compressione

a 24 ore	9 MPa
a 7 gg	30 MPa
a 28 gg	40 MPa

Resistenza alla flessione

a 24 ore	4 MPa
a 7 gg	9 MPa
a 28 gg	10 MPa

Adesione al calcestruzzo

a 28 gg_ (determinata per taglio)	6,5 MPa
-----------------------------------	---------

AVVERTENZE

Non applicare PAVILEVEL GOLD 200 su supporti gelati o con pericolo di gelate nelle 24 ore successive al getto. Evitare di applicare il prodotto sotto forte irraggiamento solare. Non applicare il prodotto su supporti soggetti a manta di umidità ascendente. Non applicare su supporti lisci

o non preparati adeguatamente come sopra indicato. Applicare solo su supporti solidi. Non aggiungere sabbia, cemento o additivi non compatibili. Evitare l'esecuzione dei getti con temperature inferiori ai 3°C. Il prodotto è a base cementizia e in particolari condizioni ambientali e fasi di posa, può presentare sulla superficie piccole imperfezioni estetiche e la comparsa di sfumature di colorazione non omogenea che non pregiudicano le caratteristiche meccaniche dell'opera. Nel caso sia previsto l'utilizzo di resine specifiche per riprese di getto si raccomanda di eseguire dei test preliminari (es. applicazioni in due mani di PAVILEVEL GOLD 200 con resina intermedia).

PREPARAZIONE DEL SUPPORTO

Prima di applicare PAVILEVEL GOLD 200 rimuovere, mediante scarificazione meccanica o idrodemolizione, il materiale degradato fino ad ottenere un supporto resistente e molto ruvido con asperità di almeno 5 mm.

Saturare con acqua le superfici trattate almeno 12 ore prima del getto togliendo con aria compressa quella non assorbita o di ristagno. Eseguire la pulizia di eventuali ferri di armatura togliendo accuratamente la ruggine e ogni parte incoerente mediante sabbiatura.

MISCELAZIONE DELLA MALTA

Eseguire l'impasto a consistenza fluida aggiungendo al massimo 4,2 litri di acqua per ogni sacco da 25 kg. Mescolare in betoniera per **almeno 5 minuti** fino ad ottenere un impasto omogeneo e privo di grumi.

APPLICAZIONE

PAVILEVEL GOLD 200 può essere applicato mediante getto per colatura o con idonea pompa per malte con uno spessore massimo di cm 4. Il prodotto, se applicato direttamente su supporti molto assorbenti, può dar luogo alla comparsa di bolle sulla superficie del getto. Si rende necessario quindi trattare il sottofondo saturandolo d'acqua almeno 24 ore prima del getto oppure applicando APSEPOX 910.

STAGIONATURA

Appena il getto lo consente e per circa 24 ore bagnare a più riprese e abbondantemente la sua superficie. Durante il periodo estivo o in presenza di forte vento proteggere la malta da un'essiccazione troppo rapida con METALCRIL 12, APSERING AQ e TELI IN POLITENE.

INDICAZIONI PER LA SICUREZZA

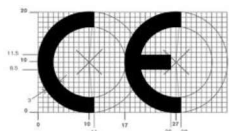
Prima dell'utilizzo consultare la scheda di sicurezza e indossare i dispositivi di protezione individuale prescritti.





PAVILEVEL GOLD 200

MALTA POLIMERO-CEMENTIZIA PREMISCELATA ANTIRITIRO,
FLUIDA A COLATURA, PER IL RIPRISTINO DI PAVIMENTAZIONI
AD ALTA RESISTENZA PER SPESSORI DA 3 a 7 mm



V&V srl

via Genova 20, 24040 Ciserano (BG)

13

EN 13813 CT-C40-F10-A12

MALTA POLIMERO-CEMENTIZIA
PREMISCELATA ANTIRITIRO,
FLUIDA A COLATURA

Reazione al fuoco:	A2fl-s1
Rilascio di sostanze corrosive:	CT
Permeabilità all'acqua:	NPD
Permeabilità al vapore acqueo:	NPD
Resistenza alla compressione:	C40
Resistenza alla flessione:	F10
Resistenza all'usura:	A12
Isolamento al suono:	NPD
Assorbimento del suono:	NPD
Resistenza termica:	NPD
Resistenza chimica:	NPD
Sostanze pericolose :	VEDI SCHEDA DI SICUREZZA

I dati sopra riportati sono informazioni ottenute in base alle nostre migliori conoscenze tecniche, applicative, ed esperienze di ricerca. Non potendo tuttavia intervenire direttamente sulle condizioni dei cantieri e sull'esecuzione dei lavori, esse rappresentano indicazioni di carattere generale che non vincolano in alcun modo la APSE V&V.

Le informazioni riportate non dispensano l'acquirente dalla propria responsabilità di provare personalmente i nostri prodotti per quanto concerne la loro idoneità relativamente all'uso previsto.

Il cliente è inoltre tenuto a verificare che la presente scheda tecnica sia valida per la partita di prodotto di suo interesse e non sia superata in quanto sostituita da edizioni successive. Nel dubbio, contattare preventivamente il nostro Ufficio Tecnico. La APSE V&V si riserva il diritto di apportare modifiche tecniche di qualsiasi genere senza alcun preavviso.

La presente revisione annulla e sostituisce ogni altra precedente, il tutto sotto la continua verifica dei dati in funzione alle nuove Normative vigenti ed il nostro sistema di gestione ISO 9001.

SCOPRI TUTTI I PRODOTTI APSE E SCARICA LE SCHEDE TECNICHE DIRETTAMENTE DAL SITO



www.apsebg.it

