

DECO CLEAN

DETERGENTE DISINCROSTANTE
PER LA PULIZIA DI SUPERFICI IN
RESINA E CEMENTO

DECOCLEAN è un detergente acido tamponato profumato ideale per l'eliminazione delle efflorescenze bianche del gres e del cotto, per la rimozione del cemento, gesso e calce dai pavimenti. Prodotto a schiuma frenata e utilizzabile sia manualmente che con macchina lavapavimenti per l'asportazione di residui calcarei e di macchie ferruginose da pavimenti e da tutte le superfici dure, ottimo per la pulizia dei terrazzi e balconi e per la sbiancatura saltuaria di marmi.

CAMPI DI IMPIEGO

DECO CLEAN è particolarmente indicato per la pulizia delle seguenti superfici:

- Rivestimenti in resina
- Pavimentazioni in piastrelle
- Pulizia strisciature muletti
- Rimozione grassi e morchie su superfici non danneggiabili dall'acqua.
- Pulizia di pavimentazioni all'interno di locali tipo garage, magazzini, cantine, ecc. e di superfici all'aperto quali piazzali, viali, cortili
- Parcheggi, hangar aeroportuali, poli logistici, industrie metalmeccaniche, conserviere e manifatturiere, depositi

VANTAGGI

- Le superfici trattate, risultano sanificate e lasciano un leggero profumo di pulito, non mostra alcuna tendenza all'ingiallimento, non risulta appiccicoso quindi non dà ritenzione dello sporco.

CONFEZIONI

Taniche da 5 Lt

MODALITA' DI IMPIEGO

Utilizzare puro per la pulizia di orinatoi e delle tazze del WC. Diluire in acqua al 20-30% per la pulizia di pavimenti e balconi (2-3 litri di prodotto in 10 litri di acqua). al 5-10% per rendere brillanti rubinetteria e piastrelle, docce, lavabi, ecc. Dosare al 10-20% per la pulizia di fondo di pavimenti resistenti agli acidi. Per le altre applicazioni valutare caso per caso a seconda dello sporco e delle incrostazioni da rimuovere. Risciacquare.

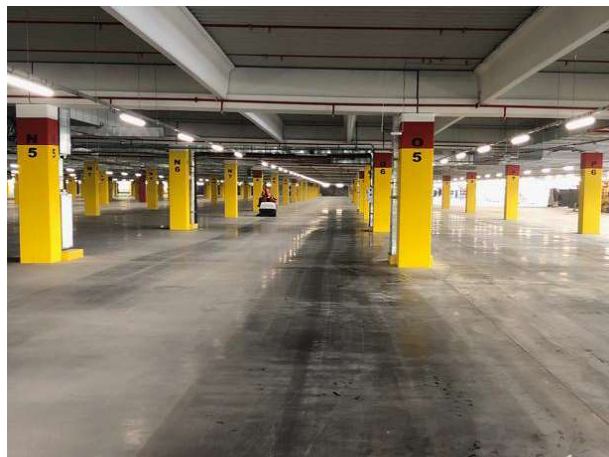
Per sporco e macchie insistenti, si consiglia di provare il prodotto concentrato in un angolo non esposto, prima di procedere con la pulizia.

CONSUMO

Diluire in acqua nel rapporto in peso di ca 1:4 (DECOCLEAN 1:4 ACQUA). Se necessario ripetere il trattamento aumentando il dosaggio di DECO CLEAN fino 1:3 Applicazione: con moccio da pavimenti o lavasciuga industriale.

PULIZIA

Le attrezzature impiegate per la preparazione e l'applicazione di DECOCLEAN devono essere pulite subito dopo l'utilizzo con acqua.



DECO CLEAN

DISINCROSTANTE A BASE DI ACIDO SOLFAMMINICO, PER LA PULIZIA DI SUPERFICI IN RESINA E CEMENTO

DATI TECNICI

| DATI IDENTIFICATIVI DEL PRODOTTO | |
|--|---|
| Aspetto | Liquido |
| Colore | Trasparente rosino |
| Peso Specifico (g/cm ³) | 1,05 |
| Viscosità (mPa·s) | 100 |
| Rapporto di catalisi | monocomponente |
| Conservazione | 12 mesi se conservato in modo adeguato negli imballi originali e in luogo asciutto e in assenza di umidità. Teme il gelo. |
| Classificazione di pericolo secondo Direttiva 1999/45/CE | Esente da etichettatura. Prima dell'uso consultare il paragrafo "Salute Sicurezza Avvertimenti" e le informazioni riportate sulla confezione e sulla scheda di sicurezza. |

STOCCAGGIO

12 mesi negli imballi originali non aperti, DECO CLEAN deve essere immagazzinato in un ambiente fresco e asciutto. Teme il gelo.

MANUTENZIONE

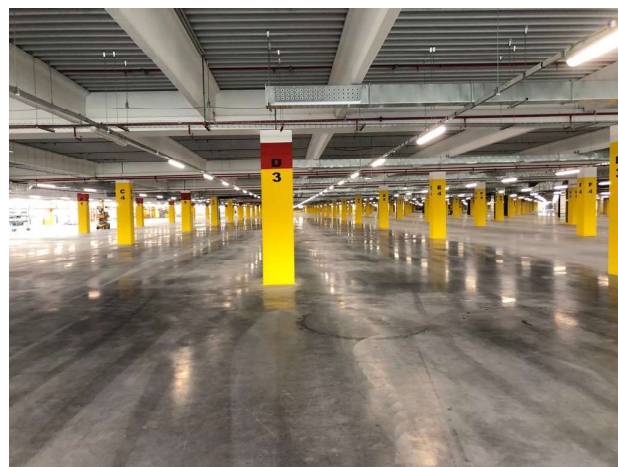
L'uso di macchine lavasciuga con uso abbondante di acqua durante i lavaggi. Utilizzare DECO CLEAN diluito per la detergenza.

SALUTE E SICUREZZA

Il prodotto è esente da etichettatura

SMALTIMENTO

Smaltire in discarica nel rispetto delle leggi locali.



I dati sopra riportati sono informazioni ottenute in base alle nostre migliori conoscenze tecniche, applicative, ed esperienze di ricerca. Non potendo tuttavia intervenire direttamente sulle condizioni dei cantieri e sull'esecuzione dei lavori, esse rappresentano indicazioni di carattere generale che non vincolano in alcun modo la APSE V&V.

Le informazioni riportate non dispensano l'acquirente dalla propria responsabilità di provare personalmente i nostri prodotti per quanto concerne la loro idoneità relativamente all'uso previsto.

Il cliente è inoltre tenuto a verificare che la presente scheda tecnica sia valida per la partita di prodotto di suo interesse e non sia superata in quanto sostituita da edizioni successive. Nel dubbio, contattare preventivamente il nostro Ufficio Tecnico. La APSE V&V si riserva il diritto di apportare modifiche tecniche di qualsiasi genere senza alcun preavviso.

La presente revisione annulla e sostituisce ogni altra precedente, il tutto sotto la continua verifica dei dati in funzione alle nuove Normative vigenti ed il nostro sistema di gestione ISO 9001.

SCOPRI TUTTI I PRODOTTI APSE E SCARICA LE SCHEDE TECNICHE DIRETTAMENTE DAL SITO



www.apsebg.it